



**Impression
& Transformation**

Flexo • Hélios • Offset





Sommaire

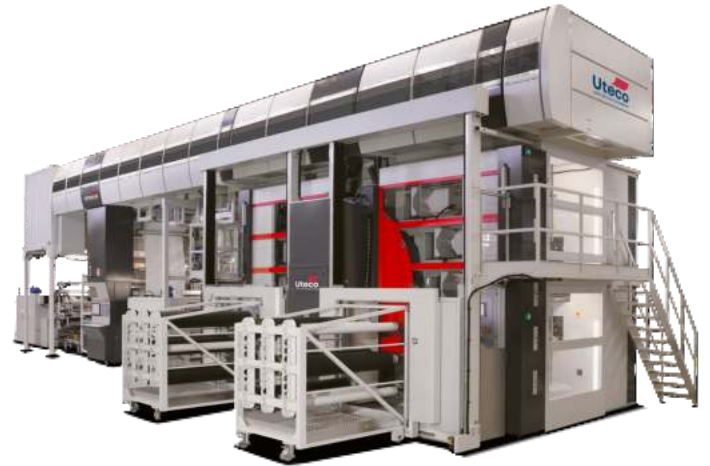
- 1. Nos partenaires.....p.2
- 2. Les différentes machines.....p.3
- 3. Les machines auxiliaires.....p.9
- 4. Nos produits.....p.14
- 5. Les accessoires.....p.17
- 6. Les consommables.....p.20
- 7. Les machines d'occasion.....p.22
- 8. Les pièces détachées.....p.23
- 9. L'environnement.....p.24

1. Nos partenaires



2. Les différentes machines

Impression flexo tambour central



Gammes complètes **ONYX, DIAMOND et CRYSTAL**
de 6 à 10 couleurs
Laize : 620-1800 mm

Impression flexo stack

Gamme **QUARZ**
Laize : 600-1600 mm
Développement : 330-1300 mm
Vitesse : 300 m/min



Impression Hélios

Gamme **NEXT**

Caractéristiques selon modèles

NEXT 450, NEXT 350, NXS 300 :

Laize : 650-1550 mm

Développement : 300-920 mm

Vitesse : 300-450 m/min



Machines de contre-collage, d'enduction & d'extrusion couchage



Contre-collage avec la gamme

RAINBOW solventless

Laize : 500-1400 mm

Contre-collage et enduction avec
les gammes **HORIZON** et **MISTRAL**

Laize : 700-1530 mm

Extrusion couchage avec la
gamme **LEVANTE**

Laize : 2500 mm max

Vitesse : 750 m/min max



Impression hybride flexo-digitale

Gamme **OMNIA**

Laize : 1320 mm max

Vitesse : 400 m/min en flexo

300 m/min en hybride

150 m/min en digital

10 couleurs





Extrusion mono-couche **Co-extrusion 3 ou 5 couches**

Matériaux : film PE, matières
biodégradables ou régénérées



Co-extrusion de 3 à 27 micro-couches

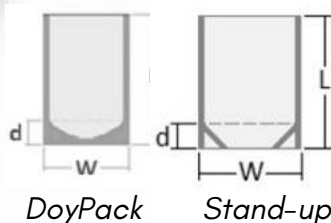
- Résistance élevée à la chaleur
- Stable pendant la soudure jusqu'à 200°C
- Mono-matière recyclable (100% PE en remplacement des MDO)
- Extrudé par une technologie innovante de micro-couches permettant jusqu'à 30% d'économie de matières plastiques
- Propriétés mécaniques supérieures
- Gamme d'épaisseur étendue
- Impression en surface
- Pas de complexage
- Résistant aux rayures
- Traitement électron beam pour modifier la structure moléculaire de la matière



Machines à sacs Doypack

Total PE, papier, complexes

Spécialement conçue pour la fabrication de sachets Doypack et Stand-up à haute vitesse.



Large gamme d'accessoires pour application de bouchons, ZIP, ouverture facile...

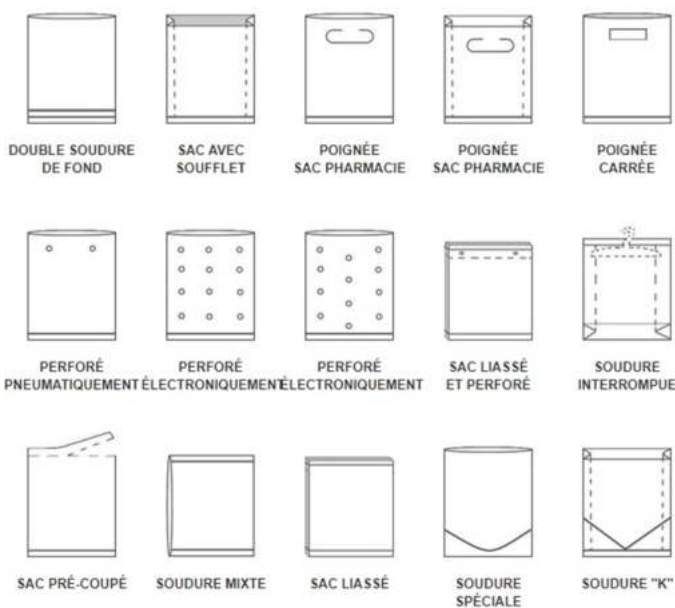


Machines à sacs plastiques – soudeuses automatiques

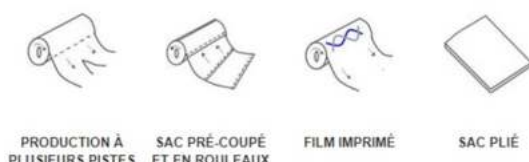


Sacs et sachets en PEBD, PEHD, PEMD, PP, EVA...

Matériaux régénérés et biodégradables.



Chariot de soudure en ligne



Enrouleurs automatiques



AMW : Magasin de mandrin et déchargement automatique



DMW 1 ou 2 pistes :
Equipé d'une étiquetteuse automatique

Perforateurs électroniques



Perforation de films et gaines plastiques.

Ø : 3 - 80 mm

Vitesse : jusqu'à 1100 coups/min

Régulation indépendante de puissance de chaque outil de perforation

Système laser pour emballages souples



Technologie laser pour diverses applications :

- Perforation
- Rainurage
- Découpe
- Marquage



Machines à sacs papiers

Sacs papiers à fond plat, carrés (SOS) avec ou sans poignées (plates ou torsadées)



Bobineuses & refendeuses



SERVAL

Laize étroite : 820 mm max
Ø bobine mère : 800 mm max
Ø bobine fille : 610 mm max



Gamme TIGRE

Laize : 800-1600 mm
Ø bobine mère : 1000-1800 mm
Ø bobine fille : 800 mm max
Jusqu'à 1000m/min

Enduction & paraffinage

Laize : 800-1370 mm
Ø bobine mère : 1000-1500 mm



Formation manchons thermorétractables

Gamme SLEEVE

Laize : 100-810 mm
Ø bobine mère : 610 mm max
Ø bobine fille : 610 mm max



Coupeuses au format

Papier, Carton



Multi Cut
Flexi Cut
Heavy Cut
CSS

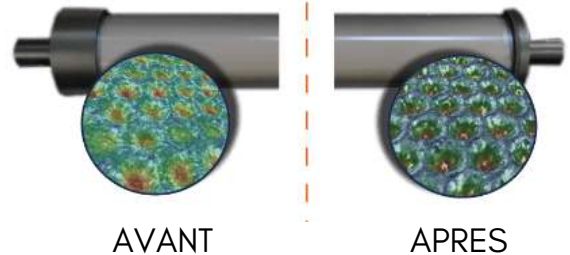


3. Les machines auxiliaires

Les machines FLEXOWASH fonctionnent en 3 étapes :
lavage, rinçage, séchage

FLEXOWASH
Leading Cleaning Technology

Nettoyage des anilox *Liquide de nettoyage ou laser*



- Conçu pour **tous types d'encres**
- Temps de nettoyage très court (moins de 20 min avec le liquide)
- Nettoyage profond des alvéoles
- Réutilisation de l'agent de nettoyage
- Possibilité de nettoyer plusieurs anilox en même temps

Nettoyage des cylindres Hélio

- Nettoyage de cylindre simple/double (- de 60 cylindres/jour)
- Nettoyage multi-cylindres (+ de 60 cylindres/jour)
- Liquide de nettoyage ou solvant (ATEX)
- Brosses rotatives pour nettoyer les extrémités et les arbres

AVANT

APRES



Nettoyage des clichés/manchons caoutchouc



Chargement facile des clichés avec un convoyeur à bande.

- Nettoyage rapide et délicat
- Nettoie **tous les types d'encre**



Possibilité de nettoyer plusieurs manchons.

Nettoyage des pièces d'impression et seaux

- Lavage des bacs à encres, chambres à racles, seaux et autres pièces en contact avec **tous types d'encres**
- Nettoyage rapide, sûr et simple (chargement frontal avec grilles et chariots ergonomiques)



Possibilité de nettoyer avec :

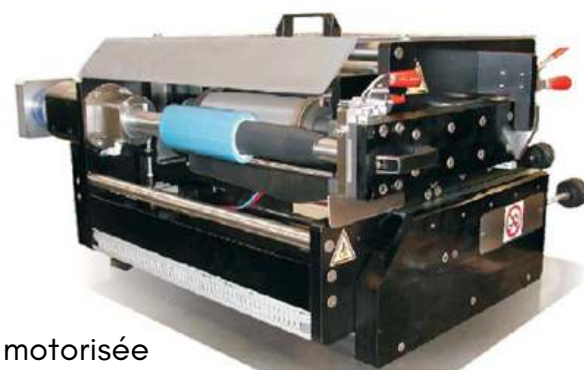
- Liquides non inflammables et écologiques
- Liquides alcalins
- Solvants

Modules d'impression Flexo "Miniflex"

gingini

➤ Mouvement donné par contact entre les anneaux entraîneurs du cylindre porte cliché et le matériel à imprimer.

- Impression sur tous supports
- Laize d'impression : 50-800 mm
- Encres à eau, solvant, UV
- Développement : 100-1000 mm
- Vitesse : jusqu'à 400 m/min
- Possibilité de changer les cylindres porte clichés et en varier le développement



➤ Miniflex motorisée

Chariots pour bobines Manuel ou électrique

besco



- Charge max : 700 kgs en manuel / 1500 kgs en électrique
- Laize bobines : 1700 mm max
- Possibilité de réaliser des chariots sur mesure selon vos applications

Coupeuses de mandrin Manuelle ou automatique



- Diamètre : 3" à 8"
- Même lame pour tous les matériaux
- Aucune intervention mécanique
- Système d'aspiration intégré
- Commandes tactiles
- Aucun déchet grâce au système de raboutage breveté



Récupération des fins de bobines et des mandrins



Manipulateur de bobines et d'arbres

THEMA
INDUSTRIAL MANIPULATOR



- Différents modèles selon le poids et le diamètre des bobines à manipuler
- Divers outils de préhension pour la manipulation des arbres
- Possibilité de manipulation d'arbres pneumatiques

Machines de montage de clichés

Camis propose plusieurs modèles de machine de montage de clichés automatique ou traditionnelle pour l'impression flexographique.



➤ Grande laize, pour l'industrie de l'emballage



➤ Petite laize, pour l'industrie de l'étiquette

Machines de démontage de clichés

Cette machine vous permet de retirer les clichés en toute sécurité, sans effort et sans risque de détérioration des clichés.



4. Nos produits

Pompes réversibles

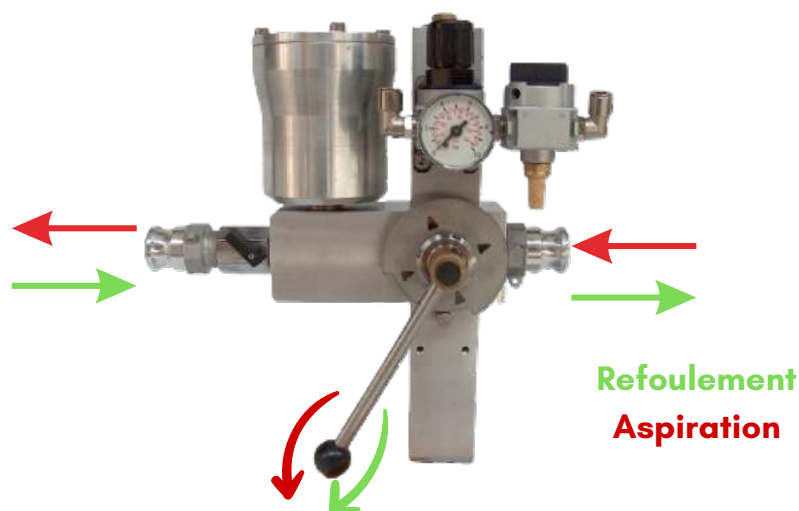
Simple d'utilisation, la pompe pneumatique DEFI permet l'alimentation et la vidange des circuits d'encre.

L'inversion rapide permet un gain de temps et une économie d'encre grâce à l'aspiration complète des tuyaux.

Conception du système permettant un positionnement varié (bac à encre/support séparé ou sur bâti existant) et une adaptation sur tout le système d'impression flexographique.



- 1/2" pneumatique à membranes
- Corps et siège matière ACETAL
- Billes et membranes en PTFE
- Débit max : 45,4 L/min
- Déplacement/cycle : 0,15 L
- Pression d'air max admissible : 6,9 bar



Filtres magnétiques, pompes, malaxeurs...



Le filtre magnétique DEFI élimine les particules métalliques présentes dans les encres liquides Flexo ou Hélios.

Le système d'aimants vissés dans les 2 boîtiers permet de **filtrer l'encre tout en retenant les éléments métalliques.**



Malaxeur

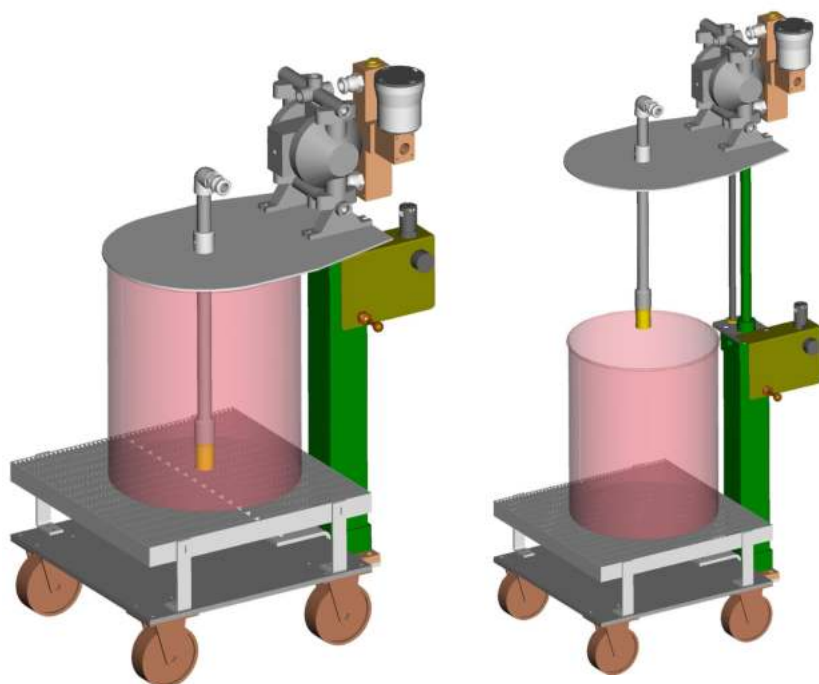
Anti-pulsateur

Powerwise
Ink Pumps

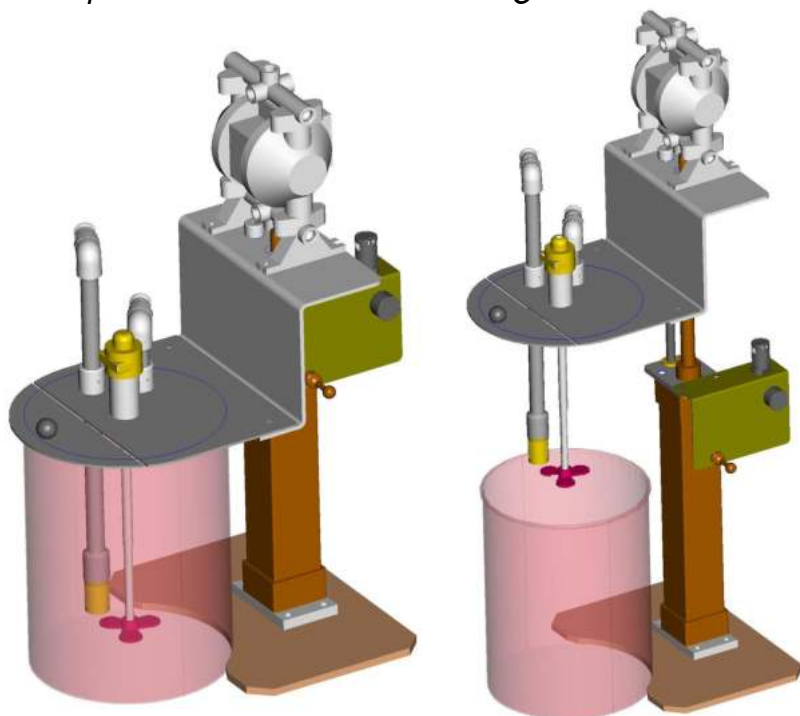


Les produits sur-mesure

Exemple d'un ensemble chariot avec pompe



Exemple d'une station d'encrage fixe



Sur ces ensembles d'alimentation ou de transfert d'encre, nous adaptons des éléments en fonction de vos besoins.

Couvercle inox, vérin pneumatique montée / descente couvercle, pompe adaptée sur couvercle pour une gestion des tuyaux optimale, tube inox d'aspiration avec crépine, tube retour bac, adaptation d'un malaxeur, distributeur / manomètre intégré, ensemble mobile ou fixe, etc.....

Pour toutes demandes, veuillez nous contacter. Nous l'étudierons avec minutie !

Master Clean by BFT x DEFI

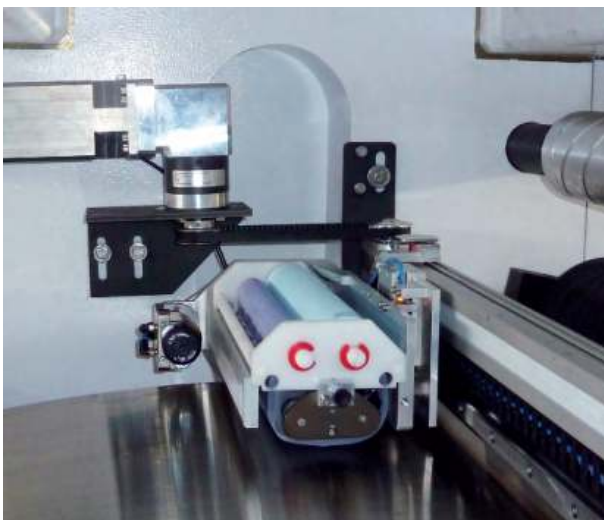
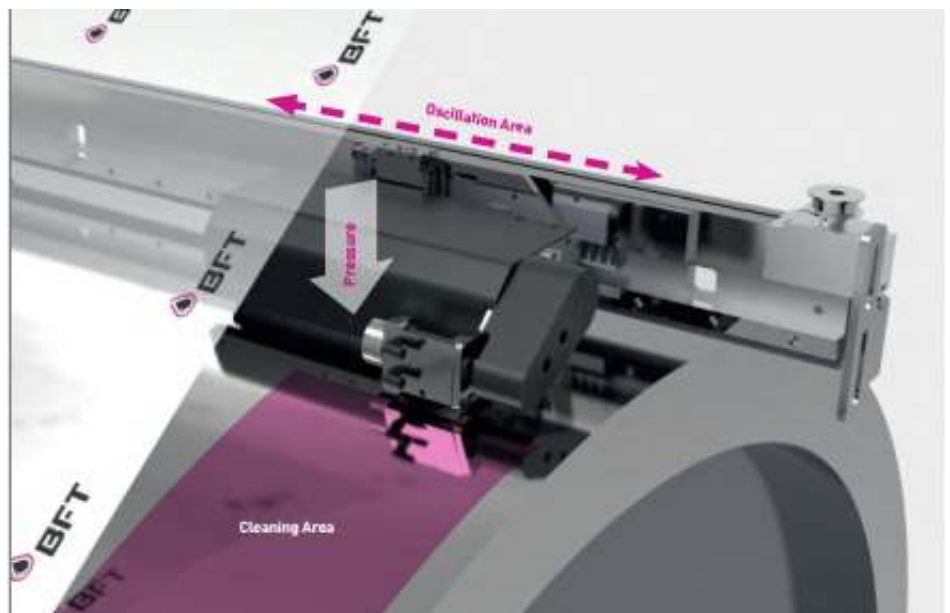
Spécialement conçu pour nettoyer le tambour central des imprimeuses Flexographiques.

Cette partie de la machine est soumise à des projections d'encre, poussières et autres agents chimiques, qui nuisent à la qualité des produits imprimés.

SECURITE optimale ! plus de danger pour les opérateurs !

- Amélioration de la qualité d'impression
- Elimine les arrêts machines pour le nettoyage
- Faible consommation de produit et de tissu nettoyant
- Zone de nettoyage programmable
- Temps de travail réduit
- Nettoyage de tous types d'encre (eau, solvant, UV ou EB)
- S'adapte sur toutes les imprimeuses, neuves ou existantes (BOBST, W&H, F&K, Comexi, Soma, Uteco, Expert, Flexotecnica...)

**STOP au lavage
manuel du tambour
central,
Adoptez le Master
Clean !**



Les solutions actuelles de nettoyage du tambour sont, la plupart du temps, manuelles, entraînant des arrêts machines importants. Il peut aussi y avoir des pertes de production dues à la non-qualité ou non-conformité des produits fabriqués.

Le **Master Clean** permet de pallier à tous ces inconvénients, et cela avec une grande simplicité de fonctionnement.

5. Les accessoires

Viscosimètres



Réduisez vos consommations d'encre en maîtrisant la viscosité tout au long de vos cycles de production !

Matériel de haute précision

Contrôle instantané pendant le process d'impression et d'enduction de :

- la viscosité
- la température
- pH

Fonctionne pour les encres solvant, eau et UV.



Chute de corps



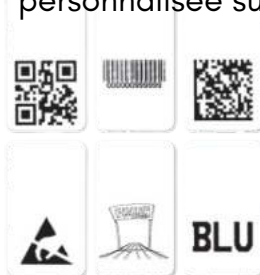
Système par vibration

Systèmes automatique d'insertion d'étiquettes

Dépose d'étiquettes jusqu'à 600m/min sur tous supports



- Elimine la dépose manuelle : évite le marquage dangereux et imprécis
- Facile de réglage et d'utilisation
- Sélection de la pose : bord ou centre de bobine
- Sans contact avec la bande
- Permet d'identifier différents défauts par une impression personnalisée sur l'étiquette



Station de contrôle des couleurs



Permet la visualisation et la comparaison des supports imprimés par un éclairage LED spécifiquement orienté.

L'utilisation de la couleur de Munsell (5000 ou 6500 kelvins) permet de minimiser l'influence des reflets et des ombres.

Chambres à racles en fibres de carbone

Pas d'oxydation avec les encres à l'eau !



- **Légères**, elles s'adaptent sur toutes machines
- Vibrations limitées lors de l'impression grâce à leur **rigidité**
- Manipulation et **nettoyage facilité** par l'état de surface



Systèmes d'encrage et de nettoyage automatique



- Système **automatique** à l'aide de l'écran tactile
- Cycle de lavage **rapide** et précis
- Réduit de moitié la consommation d'eau et récupère l'encre



Traitement Corona

Augmente la tension de surface afin d'améliorer l'adhésion d'un support



Disponible dans une très large gamme de puissances, pour film conducteurs ou non-conducteurs.

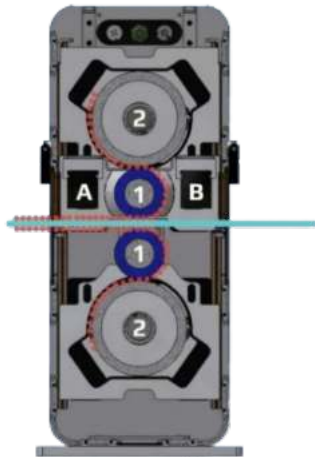


Nettoyeur de bande

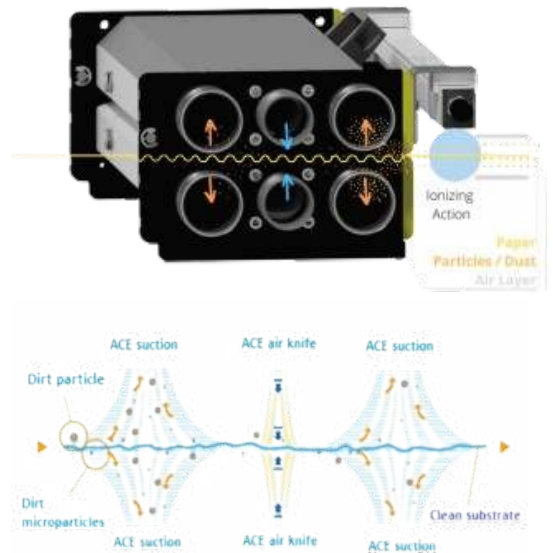


Elimine 100% de la charge électrostatique et des particules (jusqu'à 0.5 microns)

➤ Système de nettoyage de bande avec contact pour étiquette et packaging



➤ Système de nettoyage de bande sans contact pour étiquette et packaging



Contrôle d'épaisseur de colle

synaptik

gScan permet de **mesurer le poids de colle** en ligne déposé lors du contrecollage.

- Adhésifs avec et sans solvant
- Adapté pour films imprimés, transparents, aluminiums et métallisés
- Contrôle sur toute la laize
- Détection des défauts d'enduction liés au poids de l'enduit, au rapport de mélange
- Logiciel d'acquisition et d'analyse des données de production



6. Les consommables

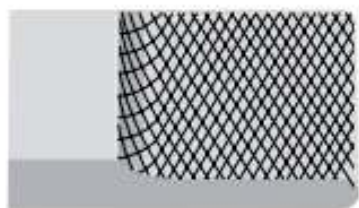
Racles acier, inox, céramique, plastique

+ECOGRAPH



Zone dynamique

L'extrémité de la zone parallèle à la racle possède un rayon lisse.



Motif de polissage

Le motif fin et croisé permet d'obtenir la meilleure qualité de surface possible.



Rodage

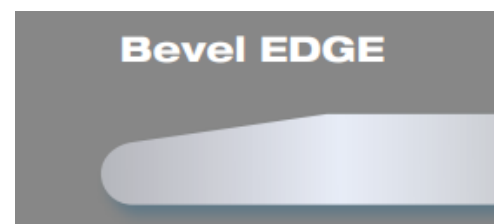
Grâce à l'utilisation d'une arête rodée particulièrement fine, la racle essuie le cylindre à 100% dès les premiers mètres d'impression.



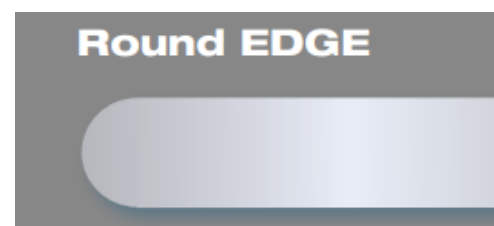
- Durée de vie plus longue
 - Moins de déchets
 - Moins de problèmes
- = **Réduction des coûts d'impression**



Lamella EDGE



Bevel EDGE



Round EDGE



WING LAMELLA®



Acier



Inox



Plastique



Céramique

Toutes dimensions sur stock et découpe à façon possible !

Conçues au sein du pôle innovation de Flexo Concepts, les racles Tru Point ont été développées pour surpasser les racles traditionnelles en acier. En effet, leur durée de vie est nettement améliorée, le raclage est plus précis, l'anilox s'use moins. En terme de sécurité, ces racles sont également moins dangereuses pour les opérateurs lors de la manipulation.



Joint d'étanchéité

+ECO GRAPH



Adaptable pour tous modèles de chambres à racles.

Besoin de **sur-mesure** ? Envoyez-nous vos côtes ou un échantillon, nous nous occupons du reste !

Defi
tune solutions globale

S'adapte sur les chambres à racles **TRESU**.

Disponibles en plusieurs formats et différentes matières.



Adhésifs repositionnables

Defi
tune solutions globale

Les rubans adhésifs repositionnables avec repère couleur "fingerlift" sont LA solution intelligente de fermeture.

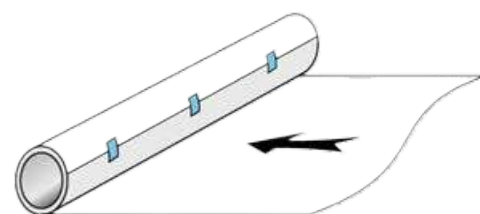
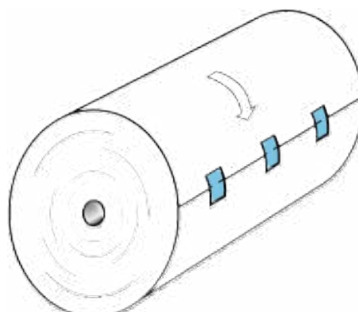


RAPIDE : prédécoupé à la même dimension

SÛR : pas de risques de coupures

PROPRE : pas de traces de doigts

Les rubans adhésifs ZHS60 peuvent être utilisés pour signaler une zone défectueuse mais aussi pour repérer le raccord des bobines.



Liquides de nettoyage

FLEXOWASH
Leading Cleaning Technology

Flexowash propose différents liquides de nettoyage **écologiques**, ayant chacun leur fonctionnalité selon les encres utilisés (eau, UV, solvant). Ils sont plus ou moins abrasifs selon les éléments à nettoyer.



Liquides de nettoyage manuel

- Pour anilox
- Pour clichés
- Pour pièces et bâti machine



Liquides de nettoyage

- Pour machines à liquide de nettoyage
- Pour machines à ultrason
- Pour nettoyage de groupe flexo en machine



7. Machines d'occasion

Vous proposez à la vente une **machine d'occasion** ou vous souhaitez en acquérir une ? **DEFI s'occupe de tout !**

Achat, vente, du démontage jusqu'à la mise en route, nous assurons un suivi complet des opérations !

N'hésitez pas à consulter nos machines sur notre site internet

<https://defi-sa.com/used-machines/>

8. Les pièces détachées



Adaptateurs



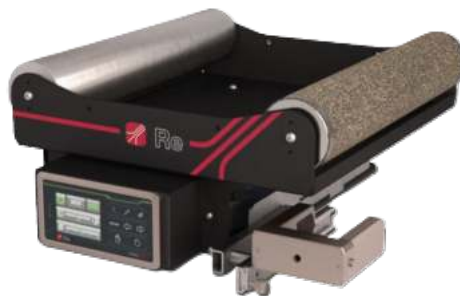
Arbres à frictions



Arbres pneumatiques



Paliers mécaniques



Guidage de bande



Capteur suivi de bande



Freins électromagnétiques



Freins pneumatiques



Plaquettes de frein



Etriers de frein



Mandrin à éjection



Mandrin mécanique



Cellules de charge



Contrôle de tension



Caméra de visualisation



Roll pusher

9.L'environnement

Distillateurs de solvant



Système de chauffage par vapeur d'eau intégré à partir du modèle ASC-150

- Chauffe plus rapide du solvant qu'avec un fluide thermique
- Pas de changement d'huile à effectuer = économie en consommables et en maintenance
- Pas d'encrassement des éléments de chauffe. Puissance de chauffe constante

Modèle	COMPACT	ASC-100	ASC-150	ASC-500	ASC-500
Puissance	6 KW	12 KW	24 KW	37 KW	50 KW
Volume de la cuve	70 L	140 L	160 L	500 L	500 L
Type de chauffe	FLUIDE THERMIQUE		VAPEUR D'EAU (sans maintenance)		
Capacité de distillation	7-20 L/h	20-60 L/h	40-90 L/h	80-160 L/h	100-220 L/h



Une solution globale
Depuis 1990



**Impression
& Transformation**

Flexo • Hélió • Offset

Emmanuel NEFF



+33 (0)6 43 93 24 53

e.neff@defi-sa.com

Gaëtan GARTEMANN



+33 (0)6 80 14 41 29

g.gartemann@defi-sa.com

Lisa VERNET



+33 (0)4 74 92 26 70

l.vernet@defi-sa.com

DEFI SAS

ZA Le Chapelier

117 Rue des Saules

38110 SAINT JEAN DE SOUDAIN

contact@defi-sa.com

www.defi-sa.com

